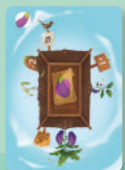


# РЕДЬКОРДСМЕН

Ласкаво просимо на конкурс садівників! Ви та ваші колеги-садівники прагнутимете стати Редькордсменом, влаштувавши найкращі городи. Протягом одного року ви поливатимете землю своїм потом і слізьми, щоб сіяти, вирощувати і збирати врожай та отримувати за це очки. Майте на увазі, що ваші суперники можуть ще більше ускладнити вам завдання. Чи, може, ви станете кошмаром для інших садівників? На початку зими буде визначено переможця, що стане Редькордсменом!

Картка рослини



Картка гії



Сорочка карток рослин і карток гії



Весна

Літо

Осінь

Картки сезонів



Весна

Літо

Осінь

Зима

## ПІДГОТОВКА

Покладіть картки сезонів окремо. Розділіть усі інші картки на три колоди згідно із сорочками карток: колоди весни, літа й осені. У колоді весни ви знайдете вісім карток із позначкою стартової картки рослини. Кожен гравець отримує дві з цих карток і розміщує на столі перед собою. У фазі 1 ці рослини стануть початком вашого городу. Стартові картки рослин, які залишилися, поверніть до колоди весни. Під час гри ви розігруватимете свої картки рослин, формуючи ділянку городу. Максимальний розмір вашого городу залежить від кількості гравців. Для двох гравців максимальний розмір становить 3x3 картки рослин. Для трьох або чотирьох гравців максимальний розмір становить 2x2.

Стартова картка рослини



Приклад ділянок городу 2x2

Тепер перемішайте кожну з колод сезонів окремо одна від одної. Роздайте кожному гравцеві по п'ять карток із колоди весни. Потім візьміть картку сезону «літо» та замішайте її до десяти нижніх карток колоди весни. Замішайте картку «осінь» до десяти нижніх карток колоди літа, а картку «зима» – до десяти нижніх карток колоди осені. Протягом усієї гри три колоди відокремлено одна від одної, і на початку гри учасники можуть використовувати лише колоду весни. Покладіть картку сезону «весна» на стіл горілиць.

Визначте першого гравця і розпочніть гру.

## ХІД ГРАВЦЯ

Хід кожного гравця складається з трьох кроків:

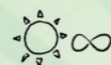
1. Сезонна дія.
2. Розігрування карток.
3. Поповнення своєї руки.

### Сезонна дія

Кожен сезон має свою дію або ефект. Навесні погода сприяє легкому вирощуванню, тому під час сезонної дії ви повинні зростити одну рослину у своєму городі на одну фазу. Влітку погода все ще сприяє легкому вирощуванню і збирати врожай також досить легко, тому ви повинні зростити одну рослину на одну фазу, а потім зібрати врожай з кожної своєї рослини. Восени основну увагу приділяють збиранню, тому ви повинні зібрати врожай з кожної своєї рослини. Картки сезонів мають позначки, які нагадують вам про дії.



Зростить 1 рослину саду на 1 фазу



Зберіть урожай з усіх рослин



### Розігрування карток

Ви можете розіграти до трьох карток зі своєї руки або одночасно скинути всі п'ять карток із руки. Якщо вирішите розіграти картки, зверніть увагу, що картки рослин можна додавати лише у ваш город, але картки дій можна розіграти в будь-який город. Обидва типи карток пояснено далі.

## Поповнення вашої руки

Тепер ви поповнюєте руку до 5 карток, беручи картки з колод сезонів. Спочатку ви можете брати картки лише з колоди весни, поки не буде витягнуто картку наступного сезону. Витягли картку нового сезону? Тоді ви повинні негайно покласти її на стіл горілиць, закривши нею картку попереднього сезону. Це означає, що сезон змінився, а разом із ним змінилася сезонна дія. Після цього ви продовжуєте так само поповнювати руку до 5 карток.

Щойно було відкрито картку сезону «літо», ви також можете брати картки з колоди літа. Коли буде витягнуто картку сезону «осінь», ви також можете брати картки з колоди осені. Ви можете брати картки з колод попередніх сезонів, поки вони не закінчаться.

Тепер хід починає гравець ліворуч від вас.

## Видалені картки

Якщо картку рослини з постійними ефектами було видалено, і рослину, і картки дій кладуть до стосу скидання. Картки рослин без постійних ефектів і видалені чи використані картки дій також скидають.

## КІНЕЦЬ ГРИ

Гра негайно закінчується, щойно буде витягнуто картку сезону «зима». Переможцем стає гравець із найбільшою кількістю очок. У разі нічиєї перемагає гравець, чий город на цей момент дає найбільше очок.

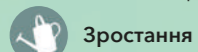


## КАРТКИ РОСЛИН

Є різні види рослин, але кожна рослина має чотири фази росту, зображені на картці: 1) посів, 2) зростання, 3) дозрівання, 4) відцвітання. Вид рослини визначає, скільки очок ви отримуєте або втратите під час збирання врожаю.

Кожна рослина займає одне місце на ділянці вашого городу та може мати максимум одну картку дії кожного типу.

Картки рослин можна розігравати лише у власний город. Коли ви розіграєте картку рослини, вона завжди перебуває у фазі росту 1. Картка рослини є постійною, і її можна видалити лише за допомогою карток дій.



### Зростання

Рослини можуть рости завдяки сезонним діям або карткам дій. Коли рослина росте, картку повертають на чверть оберту проти годинникової стрілки до наступної фази росту. У четвертій фазі рослина не може рости далі і залишатиметься в цій фазі.



### Збирання врожаю

Врожай рослини можна збирати завдяки сезонним діям або карткам дій. Коли ви збираєте врожай рослини, ви отримуєте або втрачаєте кількість очок залежно від фази росту, в якій вона



перебуває в цей момент. Під час збирання врожаю ви не видаляєте картку рослини. Рослина залишається (у тій самій фазі росту) на городі, тому з неї ще можна збирати врожай.

Ви відстежуєте свої очки, беручи картки зі стосу скидання та перевертаючи їх долілиць. У верхній і нижній частині сорочки картки є точки-індикатори очок. Це може бути одна точка або дві. Ви кладете ці картки долілиць у стос очок. Кількість ваших очок не може бути меншою за нуль. У винятковому випадку, якщо в стосі скидання більше немає карток, ви можете повернути картку у вашому стосі очок на чверть оберту (поперек рядка), щоби показати, що цю картку рахують за п'ять очок.

## КАРТКИ ДІЙ

Є дев'ять різних карток дій: чотири з одноразовими ефектами, чотири з постійними ефектами і одна картка бур'яну. Постійні ефекти підкладають під картку рослини так, аби стирчала нижня сторона, щоб показати, який ефект впливає на рослину. Картку дії можна розіграти в будь-якому городі, включаючи свій власний.

### Одноразові дії



#### Лійка

Виростить одну рослину на одну фазу росту.



#### Сонце

Зберіть врожай з однієї рослини.



#### Лопата

Видалить одну картку рослини або один бур'яну з будь-якого городу.



#### Повінь

Видалить із будь-якого городу цілий рядок або стовпчик карток рослин та бур'яну.



Накопичені  
10 очок

### Постійні ефекти



#### Сонечко

Захищає рослину від попелиці. Зіграйте попелицю на рослину із сонечком і видалить обидві картки дій. Зіграйте сонечко на рослину з попелицею та видалить обидві картки дій.



#### Попелиця

Блокує рослину. Вирощування та збір врожаю неможливі. Можна видалити рослину за допомогою карток дій.



#### Град

Віднімає в рослини одне очко під час збирання врожаю.



#### Компост

Додає рослині одне очко під час збирання врожаю.



#### Бур'ян

Бур'ян блокує місця городу. Цю картку дії можна розіграти в будь-якому городі, якщо на ділянці є вільне місце. Видаляти бур'ян можна тільки лопатою або повинню.



Рослина у фазі 3  
+5 очок

+ Сонце = +6 очок

Компост  
+1 очко  
Захист  
сонечка



# Сподобалася гра? Спробуй інші ігри з цієї серії!

Шукай ігри від Jolly Dutch на нашому сайті

[www.games7days.com](http://www.games7days.com)

- ✓ Можна грати усією сім'єю
- ✓ Прості правила
- ✓ Зручно брати у дорогу
- ✓ Хочеться зіграти ще

## НАД ГРОЮ ПРАЦЮВАЛИ

Автори: Нік Юлінк і Майкел Ліманс

Ілюстратор: Густаво Фурстенуа

Дизайнер: Вікі Труербах

Видавець: Jolly Dutch

## УКРАЇНСЬКА ЛОКАЛІЗАЦІЯ

Головний редактор: Володимир Янчарін

Перекладач: Антон Мінаков

Верстальник: Владислав Дімаков

Коректори: Тетяна Рижикова, Степан Бобошко

Ексклюзивний дистрибутор на території України:  
ТОВ «ГЕЙМС СЕВЕН ДЕЙС» [www.games7days.com](http://www.games7days.com)  
м. Дніпро, вул. Маршала Малиновського, 22, 57

